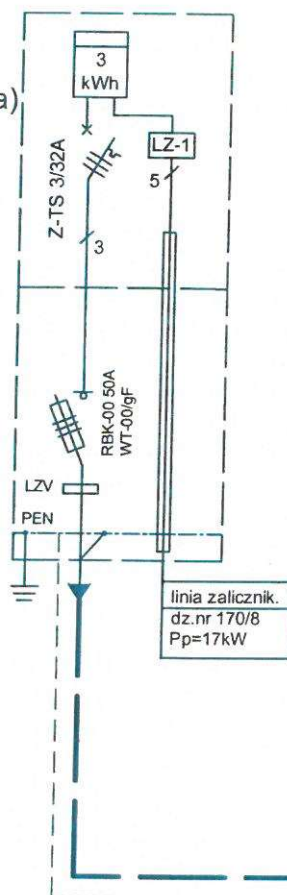


- UKŁAD INSTALACJI : TN-S
- UKŁAD SIECI : TN-C
- OCHRONA PRZECIWPORAŻENIOWA DODATKOWA :
SAMOCZYNNE WYŁĄCZENIE ZASILANIA

Projektowane złącze
kablowe (szafka
pomiarowa przelotowa)
P1-Rs/LZV/F



Projektowany YAKXS 4x35
L=24(37)m
(T-2782-300)

Istn. linia nap. 0,4kV
AsXSn 4x70+35
(T-2782-300)

Proj. BPI 1.4 50 BZ 10 (6/100)
(BK 2516)

Istniejący Słup
N/E-10,5/10
słup nr 2
(nr 2/938 w terenie)

Istn. YAKXS 4x35
kier.SO (A)

Istn. YAKY 4x120
kier. Z-162/820

FeZn 25x4

NUMERACJE
ZŁĄCZA USTALIĆ Z
INWESTOREM NA
ETAPIE
WYKONAWSTWA

"EL-SOW" Sp. z o.o. Paweł Sowiński ul. Janowska 3/108 Gdynia 81-017 NIP: 958-171-75-88		
Projektował: tech. Jerzy Jurewicz upr. nr 5753/Gd/94 <small>Uprawnienia budowlane w specjalności instalacyjno-inżynierskiej w zakresie sieci i instalacji elektrycznych w zakresie sporządzania projektów sieci i instalacji elektrycznych oraz kierowania, nadzorowania i kontrolowania budowy i robót.</small>	05.2024	
Inwestor: ENERGA-OPERATOR SA Oddział w Gdańsku		
Temat: Przyłącze elektroenergetyczne kablowe nn 0,4kV - Gdynia, ul. Kościelna dz. nr 170/9, 170/7 obr. 25 Redłowo (OBI/32/2306197)		
TYTUŁ:	Schemat zasadniczy zasilania	RVS 2